



Opvallende uitstraling kenmerkt nieuw Graaf van Schuyt-complex



Dankzij de prachtige vormgeving is Graaf van Schuyt echt een landmark in de wijk geworden.

‘Het bouwen in bewoond gebied

was her en der een praktische uitdaging’

De bouw van honderd appartementen Graaf van Schuyt in Arnhem vond plaats in een druk, bewoond gebied. Een uitdaging, maar zeker geen onoverkomelijke voor hoofdaannemer [Van De Kolk Bouw](#) uit Garderen. Uitvoerder Jaap van Asselt en projectcoördinator/werkvoorbereider Henk Ruitenbeek vertellen over het bouwtraject én leggen uit waarom ze zo trots zijn op het eindresultaat.

De bouwwerkzaamheden aan het appartementencomplex gingen in oktober 2018 van start met de voorbereidingen op het terrein. Henk Ruitenbeek: “Het werk komt voort uit Van de Kolk Ontwikkeling. Vervolgens heeft Van de Kolk Bouw het project in uitvoering genomen en gebouwd voor PMT.”

Logistiek traject

Het bouwen in bewoond gebied was her en der een praktische uitdaging, vertelt uitvoerder Van Asselt. “Vanwege een nabijgelegen school kwam er veel verkeer langs de bouwplaats. Veiligheid staat bij ons op één. Daarom kozen we ervoor de bouwplaats zoveel mogelijk af te sluiten met hekken. Tegelijkertijd moest er natuurlijk veel materiaal naar de bouw getransporteerd worden. De gemeente Arnhem werkte perfect mee om het logistieke traject zo soepel, veilig mogelijk en met zo min mogelijk overlast te laten verlopen.”

Bijzondere entree

Het Graaf van Schuyt-complex is ontworpen door [EVE architecten](#) en kenmerkt zich onder meer door de vele detailleringen in de gevel. Ruitenbeek: “De rijke detaillering vergde veel afstemming tussen de verschillende disciplines.” Volgens het projectteam past het appartementencomplex perfect bij Van de Kolk. “Het is zeker geen standaard

bouwwerk. Neem de bijzondere entree, als de boeg van een schip. Door dit soort elementen heeft het pand een opvallende uitstraling gekregen.”

Duurzaam

Uitvoerder Van Asselt noemt nog de bijzondere binnentuin die door Van Ginkel Veenendaal is aangelegd. “En op diverse punten is gekozen voor duurzame oplossingen. Zo is er geen gasaansluiting, maar wordt gebruik gemaakt van stadswarmte. Op het dak liggen zonnepanelen en er is tripple beglazing aangebracht. Ook de onderhoudsarme aluminium kozijnen en eterniet gevelbeplating zijn een bewuste, duurzame keuze.”

Samenwerken

Volgens beide heren kenmerkt het project zich door een heldere communicatie. Van Asselt: “Omdat je met veel je partijen te maken hebt, kan er altijd wel eens wat misgaan. Fouten maken is menselijk. Het gaat erom hoe je het oplost, door samen te werken en duidelijk overleg. Een goede overlegstructuur is essentieel om de gehaalde opleverdatum te halen. Die datum is conform afspraak gehaald, óók in coronatijd waarin we te maken hadden met uitval van mensen en langere levertijden. Met vereende krachten hebben we samen de klus geklaard!”

Opvallend is de bijzondere entree, vormgegeven als de boeg van een schip.





**Mede dankzij de rijke detaillering
zeker geen standaard bouwwerk**

Hoogwaardige architectuur met knipoog naar de Amsterdamse School

De projectarchitectuur van Graaf van Schuyt is van A tot Z door [EVE Architecten](#) verzorgd. Hoofdarchitect Bas Heitkamp: “De gemeente had de wens dat het complex een echte landmark in de wijk zou worden. Door de verticale geleding, die de hoogte nog eens benadrukt, zijn we daar naar mijn idee zeker in geslaagd.”

Het team van EVE Architecten nam voor dit project het schetsontwerp en de esthetische begeleiding op zich. Heitkamp: “Ook hebben we 3D-details opgezet, die in het 3D BIM-model van de constructeur tot uiting zijn gekomen. De gemeente vroeg om een hoogwaardige architectuur met een knipoog naar de Amsterdamse School. Daarom tekenden we in 3D de gevels tot in de kleinste details uit, compleet met rollagen en metselverbanden.”

Entreepartij

Door het ontwerpen van verschillende bouwblokken met verschillende volumes, wist het team te voorkomen dat het forse gebouw massief lijkt. “Mijn favoriete onderdeel is de entreepartij: midden op de scherpe hoek zweven gemetselde balkons boven de entree-pui.”



Staalkonstruktiebedrijf B.V.

STAALKONSTRUKTIES, SPANTEN, TRAPPEN, HEKKEN EN GEVELBEKLEDING.
BARNEVELD TEL.0342-415083 INFO@VANDEKAMPSTAAL.NL

Perfect passende staalconstructie

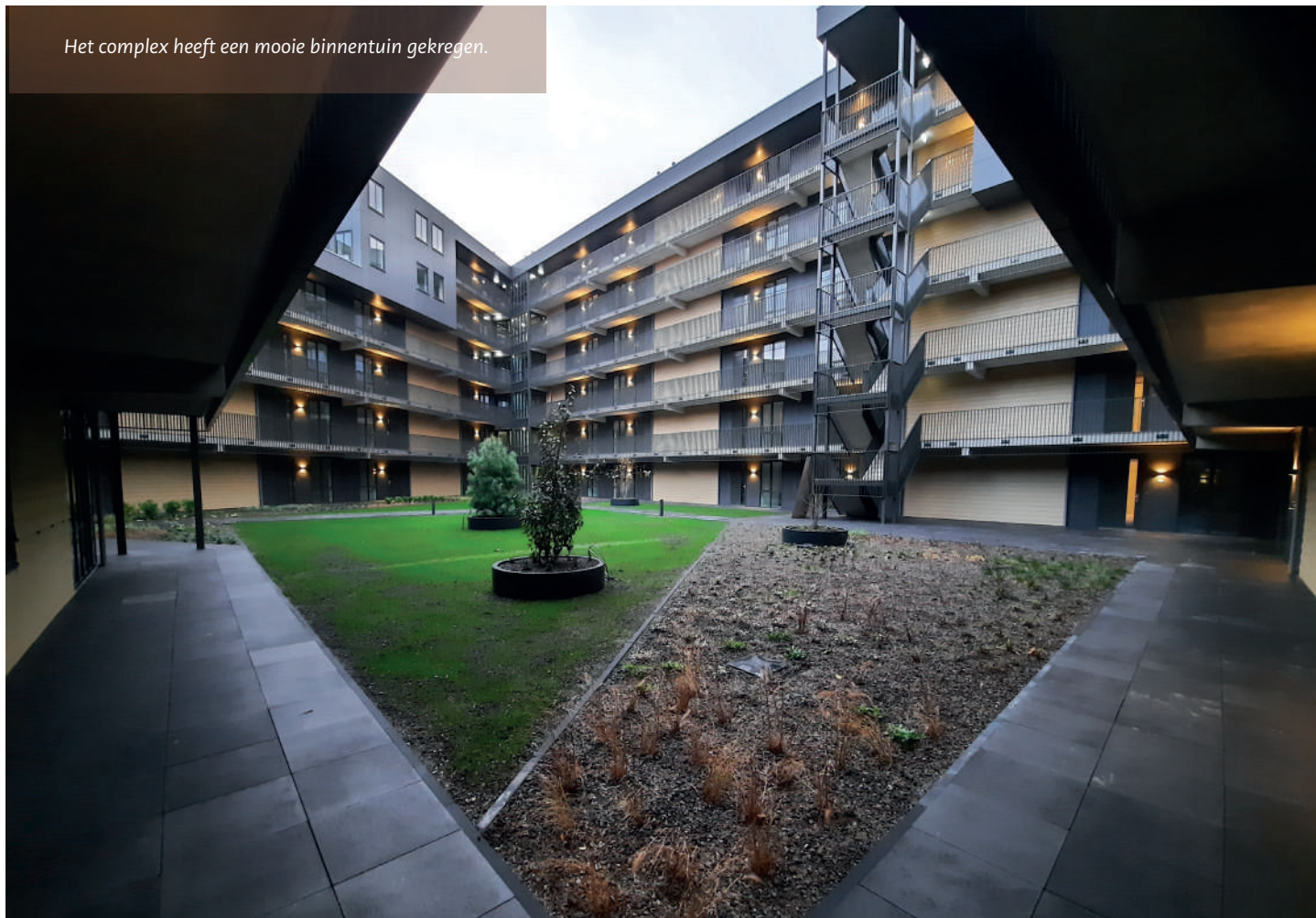
“We hebben voor het appartementencomplex Graaf van Schuyt de staalconstructie geleverd: deze is deels ook door ons team gemonteerd”, begint Hendri van de Kamp, eigenaar van [Van de Kamp Staalkonstruktie](#).

De constructie is in eigen huis uitgetekend en geproduceerd. “We hebben in eerste instantie met de hoofdaannemer contact gehad. Deze partij zette de stukken ter beoordeling door naar de constructeur en architect. Na retour van de tekeningen konden wij de constructie in productie nemen en vervolgens naar de bouw transporteren.”

Trappenhuis

Het hele traject is volgens plan verlopen, vertelt Van de Kamp. “Het was voor ons een mooi project. Aan de ene kant zat er veel repeterend werk in: kolommen die op een aantal verdiepingen terugkwamen en daardoor eenvoudig te maken waren. Wat wel uitdagender bleek, was het uittekenen en maken van de constructie voor het stalen trappenhuis. Maar ook dat is naar wens verlopen en de constructie paste perfect in het werk.”

Het complex heeft een mooie binnentuin gekregen.

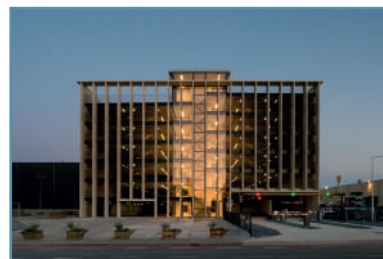


*Inventiviteit door passie,
pragmatisme & samenwerking.*



KOOIJ & DEKKER
ingenieursbureau

CONSTRUCTIE - BOUWKUNDIG - BOUWFYSICA



Adres Oosteinde 11
3842 DR Harderwijk

info@kooijdekker.nl
Tel +31 (0) 341 41 22 94

kooijdekker.nl

Efficiënte integrale advisering constructie en uitwerking Graaf van Schuyt

Vanaf de eerste schets stuurde Sjon Kooij, mede-eigenaar van [Kooij & Dekker Ing. Bureau](#), op een heldere constructie van het project Graaf van Schuyt. “Door onze passie en ervaring konden we al in de eerste schetsvorm perfect neerzetten hoe het gebouw uiteindelijk zou worden geconstrueerd. Bij nadere detaillering hoefden we vervolgens nergens concessies te doen, met als resultaat een prachtgebouw.”

De bijdrage van Kooij & Dekker Ing. Bureau aan dit project was meervoudig. “In het ontwerptraject hebben we als constructeur geadviseerd. Toen het ontwerp voor 99 procent stond, namen wij het stokje van de architect over. De architect bleef voor esthetische zaken actief betrokken. We ontwikkelden zowel constructief als bouwkundig het plan integraal. Kooij & Dekker optimaliseerde onder andere de indelingen van de appartementen naar de laatste inzichten en bouwregelgeving, gaf advies over brandveiligheid en indeling van de parkeergarage en verzorgde alle benodigde stukken voor de omgevingsvergunning tot en met uitvoering.”



Maakbaar en veilig

In de rol van constructeur bewaakte Kooij de maakbaarheid en veiligheid van de constructie. “In goede harmonie met de architect zijn we heel dicht bij zijn wensen gebleven en hoefden we geen concessies te doen.”

Kooij spreekt vol lof over het Van de Kolk-team voor de goede uitvoering. “Graaf van Schuyt is een geslaagd ontwerp. Naast de bijzondere gevels springen ook de binnentuinen en de galerijen in het oog. En niet te vergeten de indeling van de ruime en lichte woningen. In alle opzichten is dit project zeer geslaagd.”

Realisatie betoncasco arbeidsintensief door gebouwworm

Het betoncasco van appartementencomplex Graaf van Schuyt in Arnhem werd gerealiseerd door [Vollenbroek Betonbouw Didam BV](#). Het bleek bouwtechnisch een uitdagend mooi project voor het team.

Het Didamse betonbouwbedrijf voert alle facetten van de betonbouw uit met behulp van eigen materieel. "Voor het Graaf van Schuyt-project realiseerden we het betoncasco in opdracht van hoofdaannemer Van de Kolk", aldus eigenaar Robin Vollenbroek. "In totaal zijn we veertien maanden met dit project bezig geweest. Alles is volgens tekening opgeleverd en de planning is gehaald."

Weinig seriematig

Voor het Vollenbroek-team was het bouwtechnisch een mooie klus, die veel tijd vroeg. "Vanwege de bijzondere gebouwworm waren er weinig echt seriematige onderdelen. Dat betekende dat het voor ons een arbeidsintensief werk was." Het resultaat mag er zijn, vindt Vollenbroek. "Het is een prachtig gebouw geworden. Er staat een mooi stuk betonwerk en ook de aannemer en andere partners hebben vakwerk afgeleverd!"

Het uitzicht vanaf de balkons is fantastisch.



VOLLENBROEK
BETONBOUW.NL

Vollenbroek Betonbouw Didam B.V.
Koningsweg 11a - 6942 NV Didam
www.vollenbroekbetonbouw.nl



UW LEVERANCIER VOOR

- SYSTEEMVLOEREN
- PREFAB BETON
- BETON CASCO'S

SAMEN BOUWEN AAN DE TOEKOMST?

SOFTWAREWEG 4
3821 BP AMERSFOORT

BEL ONS: 033 4500321
MAIL ONS: INFO@TRICONBETON.NL

WWW.TRICONBETON.NL - TRICON STERK IN BETON

Tricon B.V.: 'Constructieve oplossingen voor imposant gebouw'

"Als specialist in betonsystemen hebben wij de holle-wanden en breedplaatvloeren begeleid, uitgewerkt en geleverd bij de bouw van Graaf van Schuyt. De aannemer Van de Kolk heeft de materialen vervolgens zelf gemonteerd", vat projectleider Tom Oort van Tricon B.V. uit Amersfoort de werkzaamheden kort samen.

In totaal werden er maar liefst 14.000 m² breedplaatvloeren geleverd. "De strakke planning met leveringen 'op tijd' maakten dit werk voor ons tot een uitdaging. Ook in de techniek konden wij oplossingen vinden in de vorm van beugelwapening en ponsdeuvels in de betonschillen."

Maatwerk

De samenwerking met de hoofdaannemer verliep naar wens. "De breedplaatvloeren pasten precies in het werk qua maatvoering. Het is allemaal maatwerk: als je dan zo'n grote klus klaart zonder noemenswaardige problemen en keurig volgens planning, dan zijn we daar zeker trots op. Zeker gezien de strakke deadline en het feit dat logistiek gezien de leveringen nauw op elkaar moesten aansluiten." Projectleider Oort omschrijft het gebouw als 'imposant'. "Fijn dat we daar in goede samenwerking een bijdrage aan mochten leveren."

Eenduidig sluitsysteem voor appartementencomplex

[Mastermate](#) is de technische groothandel voor ijzerwaren, gereedschappen en hang- & sluitwerk in de breedste zin van het woord. Mastermate heeft duurzaamheid hoog in het vaandel staan en gaat voor lange termijn relaties: waarvan Van de Kolk, hoofdaannemer bij het project Graaf van Schuyt er één van is.

Mastermate heeft een aantal specialisaties in huis, zoals Ventilatietechniek, Ruwbouwservice, Deurenservice, Toegangscontrole. “Voor het appartementencomplex Graaf van Schuyt hebben wij ook onze expertise in kunnen zetten”, aldus werkvoorbereider John Terhorst van Mastermate Brinkman. “Er is gekozen voor roestvrijstalen deurkrugarnituren, geveerde uitvoering op een ronde rozet, projectkwaliteit. Voor de toiletten en badkamers zijn deze uitgevoerd met een vrij/bezet-rozet. Voor de levering van dit binnendeurbeslag is overleg geweest met de hoofdaannemer. Hierbij hebben wij rekening gehouden met de beschikbare opslagruimte op de bouwplaats, de gewenste aantallen en het bouwtempo per bouwlaag.”

Sluitplan

“Daarnaast hebben wij in overleg met de aannemer het sluitplan opgesteld. De juiste cilindertypes, afmetingen en gewenste sleuteltoekenning vragen dan extra aandacht en goed overleg, om dit te kunnen vertalen in de opdracht naar de fabrikant.”

**SAMEN
VOOR UW
MAXIMALE
RESULTAAT.**



Technische groothandel Mastermate gaat voor uw maximale resultaat. U kunt bouwen op ons assortiment, deskundig advies en doordachte oplossingen. Samen vinden we de beste aanpak voor uw bouwproject.

www.mastermate.nl

0900 - 0509


Volg ons ook op:




MASTERMATE

Het gebouw heeft geen gasaansluiting, er wordt gebruik gemaakt van stadswarmte.

MonoSafe

 30 minuten brandwerend

 Rw,p-waarde van 42dB

 Inbraakwerendheidsklasse 2 (WK2)



woningtoegangsdeurset voor appartementen en studentenwoningen

Makkelijker monteren in minder tijd: **dat scheelt!**

- Inmeten en CNC-bewerken niet nodig
- Deurset kan op het laatste moment geplaatst worden
- Kozijn en deur kunnen op dezelfde dag gemonteerd worden
- Kozijn kan zonder aftekenen en mal direct gemonteerd worden



 **theuma**
doors & frames

Open je wereld, stap binnen met Theuma!

Deuren en kozijnen digitaal inmeten en monteren

De bewoners van het appartementencomplex Graaf van Schuyt lopen er iedere dag meerdere keren doorheen: de binnendeuren die [Theuma](#) uit Nijkerk leverde en monteerde. Voor het project leverde en monteerde deze producent van deursets een breed scala aan producten.

“We hebben voor dit project alle stalen kozijnen en binnen-opdekdeuren geleverd en gemonteerd voor de woningen, uiteraard met bijpassend hang- en sluitwerk”, vertelt Steven Dekkers namens Theuma. “Daarnaast leverden we de stalen inmetSELkozijnen voor de bergingen. En de HPL-deuren voor die bergingen zijn door ons ingemeten, geleverd en gemonteerd, inclusief hang- en sluitwerk. Tot slot hebben we alle deuren voor de algemene ruimtes van het complex digitaal ingemeten, geleverd en gemonteerd. Extra aandacht ging naar het hang- en sluitwerk, waaronder de deurdrangers, van deze algemene deuren.”

CNC-bewerkt

De stalen inmetSELkozijnen in de bergingen voldoen aan weerstandsklasse 2. “Het zijn politiekeurmerkkozijnen en de deuren in de bergingen zijn ook inbraak-werend.” Alle deuren die Theuma leverde, zijn CNC-bewerkt. “Het is een heel mooi project voor ons geweest, omdat wij een breed scala aan producten konden leveren en monteren.

Daarbij hebben we ook de volledige werkvoorbereiding en projectleiding op de bouw verzorgd, in afstemming met de uitvoerder.”



Sprinklerinstallatie in eigen beheer gemaakt en geïnstalleerd

Mocht er brand uitbreken in de parkeergarage van het Graaf van Schuyt appartementencomplex, dan kunnen de bewoners rekenen op een gedegen sprinklerinstallatie. Deze werd aangelegd door het team van [Humo Service](#) uit Emmen.

“Aan de hand van een uitgangspuntendocument, waarin staat waar de installatie aan moet voldoen, maakten we eerst een ontwerp”, verduidelijkt eigenaar Roelof Schuttrups van het constructie- en onderhoudsbedrijf. “Dit ontwerp hebben we met de hoofdaannemer en met de E- en W-installateurs besproken. We hebben het ontwerp dusdanig aangepast dat er geen conflicten tussen alle installaties en al het leidingwerk kunnen ontstaan.”

In eigen beheer

Aan de hand van de plannen op papier, maakte Humo Service de leidingen op maat. “De leidingen zijn in eigen beheer in onze werkplaats gemaakt en vervolgens als kant-en-klare leidingen in het werk gemonteerd. De gehele sprinklerinstallatie is in drie weken bedrijfsvaardig opgeleverd.”



HUMO service

*Uw partner in staal!
en sprinklerinstallaties!*

HUMO Service BV voor gecertificeerd onderhoud aan uw Sprinklerinstallatie.
Tevens het adres voor:

- Mutaties aan uw Sprinklerinstallatie
- Metaalbewerking
- Industrieel onderhoud
- Machine bouw
- CNC draai, frees, snijwerk

Charles Darwinstraat 21
7825 AB Emmen
Telefoon : 0591-630156

Website : humoservice.nl
email : info@humoservice.nl

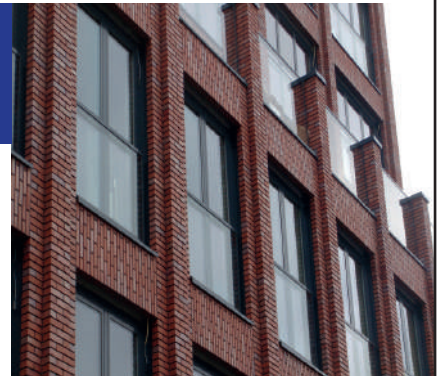


METSELBEDRIJF HOLLINK B.V.

Metsel-lijm, en voeg en steigerwerk

Wij hebben veel ervaring in het gespecialiseerd uitvoeren van metselwerk in verschillende metselverbanden en steinformaten.

Heetpasweg 13
7482 CD Haaksbergen
074 - 3575501
www.metselbedrijfthollink.nl
info@metselbedrijfthollink.nl



Natuurlijk is er ook een ruime parkeergarage.



Het bouwteam is terecht trots op wat ze met z'n allen hebben gerealiseerd.



Projectontwikkelaar

[Van de Kolk Ontwikkeling BV](#), Garden

Architect

[EVE Architecten BV](#), Nijverdal

Bouwkundig adviseur

[Kooij & Dekker](#), Harderwijk

Hoofdaannemer

[Van de Kolk Ontwikkeling BV](#), Garden

W-installateur

[Bremant Harderwijk](#), Harderwijk

Metselwerk

[Metselbedrijf Hollink BV](#),
Haaksbergen

Breedplaatvloeren

[Tricon BV](#), Amersfoort

Sprinklerinstallatie

[Humo Service](#), Emmen

Sluitsystemen

[Mastermate](#), Bleiswijk

Binnendeuren

[Theuma](#), Nijkerk

Staalconstructie

[Van de Kamp Staalconstructie](#),
Barneveld

Betonscaso

[Vollenbroek Betonbouw Didam BV](#),
Didam

Bouwprogramma

Bouwen appartementencomplex
met 100 huurappartementen /
parkeergarage aan de Juventastraat.
Project 'Graaf van Schuyt'

Betonscaso

Januari 2019 – februari 2021

Betonscaso

10.000 m²